

COATING GLASS

TECHNOLOGY MANUFACTURER PRODUCTS



Technology Manufacture Products

TMP



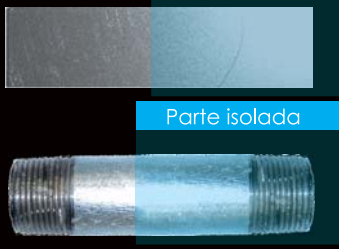
Coating Glass

Coating TMP contra Corrosão

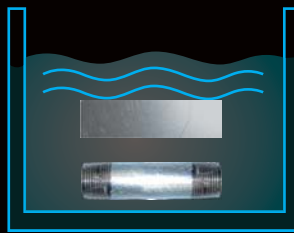


Não isolada

Parte isolada

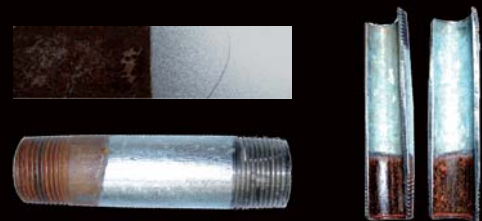


Aço isolado coating TMP deixado em ácido clorídrico diluído (uma semana)



Após uma semana

Não isolada isolada coating TMP



O aço deixado no ácido clorídrico diluído durante uma semana demonstrou que a parte não isolada, sem coating ficou enferrujada, enquanto, que a parte isolada do coating TMP não demonstrou nenhuma mudança. O coating TMP é a mais nova solução em proteger superfícies. Coating TMP obtém-se a forma física à temperatura ambiente.

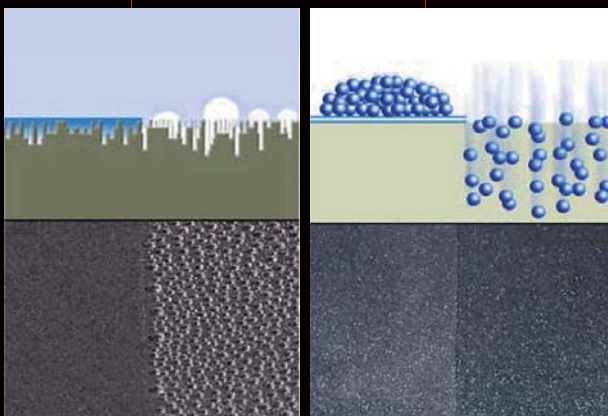
Coating TMP ácido clorídrico diluído



O aço coating TMP não foi oxidado no ácido clorídrico diluído, no entanto a parte isolada pelo coating TMP não demonstrou nenhuma mudança.



Mecanismo do Coating Glass



Conforme mostrado na ilustração à esquerda, o revestimento TMP preenche lacunas que não são visíveis de modo que possa impedir a infiltração, na foto à direita o coating TMP, bloqueia o vapor de água e películas. Pode ser aplicado facilmente (pincel, spray, rolo) etc.,.





Coating Glass

Coating Glass



Estrutura de aço assim como as pontes que tem que ser mantida pintada regularmente para proteger contra corrosão ferrugem, proteção contra o tempo, ar, água, calor e químicas mais agressivas, incluindo presença de ácidos, como, águas ácidas, solventes e gases corrosivos a alta temperatura causam custos que vão além do esperado. O coating TMP reduz o tempo de corrosão e o ciclo de pintura trazendo economia.

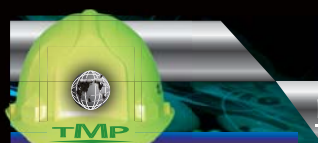
Através do coating glass com uma única, camada fina e dura que se forma, fornece proteção contra o desgaste do tempo. SOLUÇÃO RÁPIDA e eficaz.

Características do coating glass



- 1 * Mineral resistente a fatores externos, como raios ultravioletas e chuva ácidas, mantém a proteção por longo tempo.
- 2 * Aderente, resistente á água.
- 3 * O liquido reage com a umidade do ar e endurece ao 9H uma vez revestido.
- 4 * Não inclui solvente, é orgânico.
- 5 * É estável quimicamente, físico e inerte.

O coating TMP é um material que tem o propósito geral de uso, pode ser usado como pintura, como em construção, concreto, superfície de argamassa, metal e resina, etc. O coating forma uma camada como a do esmalte, resistente ao desgaste do tempo, calor, umidade e contaminação específicas de minerais.



<http://www.worldtmp.com>



Aplicação do Coating Glass



A superfície em que o coating for usado, o benefício será único, proteger contra corrosão desgastes do tempo. Veja:

Superfícies	Efeito do coating
Ferro	Resistência ao desgastes do tempo/ferrugem/ resistência ácida e isolante
Alumínio	Resistência ao desgaste do tempo ácido características de isolante emissão de raios infravermelho à distância.
Inoxidável	Alta resistência a ácidos intemperies e antiestático.
Pintura	Resistência a intemperismo antiestático, temperaturas causadas pelo ácido alta prevenção ligeiramente relacionada de custo prova estática.
Cimento	Prova de água, resistente à abrasão, ácidos e ferrugens, resistência de fungos e antiestático.
Madeira	Contra fogo, prova de água tratada, resistente à abrasão, ácidos e ferrugens.
Papel	Resistente ao fogo, prova de água tratada, humidade e inseto.
Fibra	Trata e Repele
Resina	Nuvem de antidesgastes e resistência à abrasão.
Refratários	Radiação infravermelha á distância do molde do metal fundido.

Uso do Coating Glass



O coating pode ser aplicado em várias aplicações tais como equipamento de jogos em parques de diversão, pontes e embarcações gerais,



O coating protege o casco dos navios e pequenas embarcações do acúmulo de Musgos.

